

BAROMÈTRE 2021/2022

NOTE DE CONJONCTURE



Chambre
de **Métiers
Artisanat**
et de l'

AUVERGNE-RHÔNE-ALPES

HAUTE-LOIRE

Toute une économie au service du territoire

L'ARTISANAT EN HAUTE-LOIRE

contact

04 71 03 34 56

contact.hauteloire@cma-auvergnerhonealpes.fr

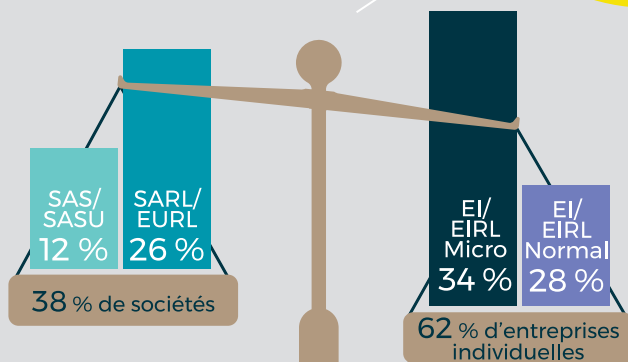


6 500

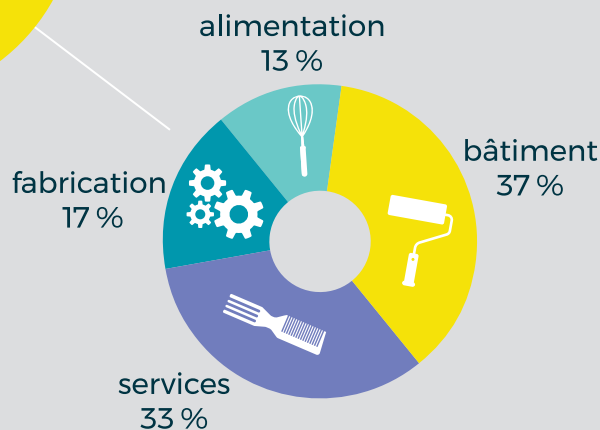
entreprises
artisanales

5 100 en 2016

+27 %
en 5 ans



statuts juridiques

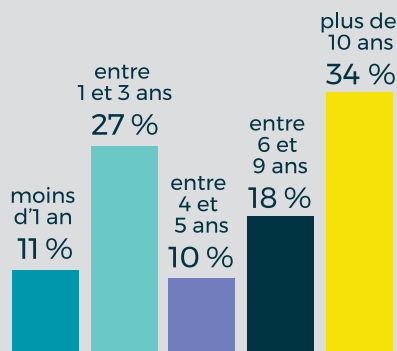


secteurs d'activité



1 200
entreprises à transmettre
dans les 5 ans

22 % des chefs d'entreprise
artisanale ont plus de 55 ans



ancienneté des entreprises

nombre
d'immatriculations

+ 900

radiations

400

solde 2021

500

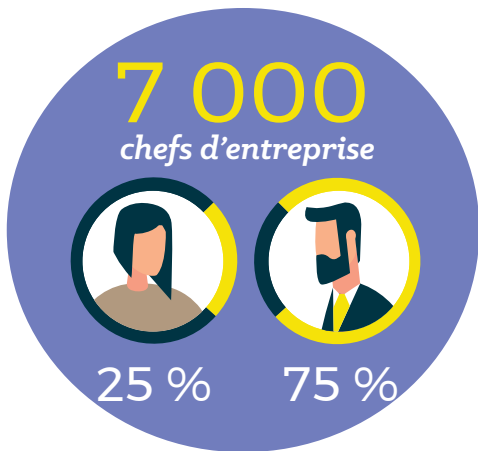
200 

conjoints
collaborateurs

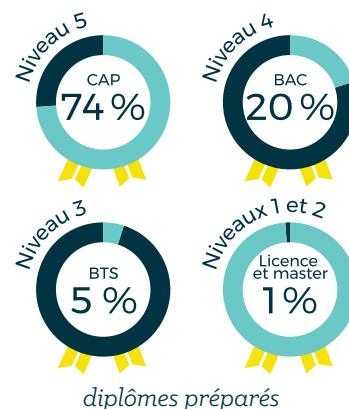
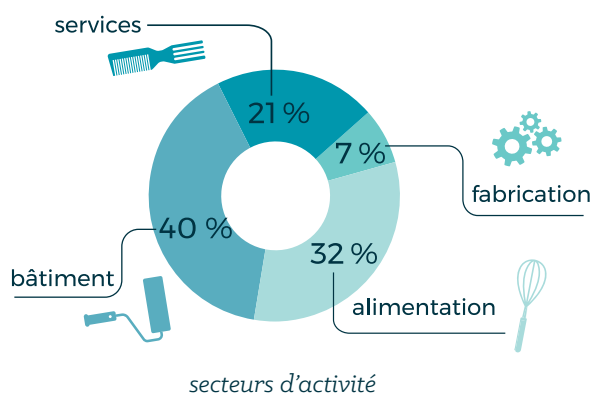
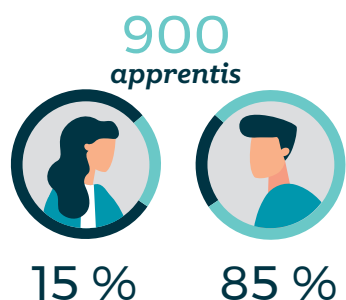
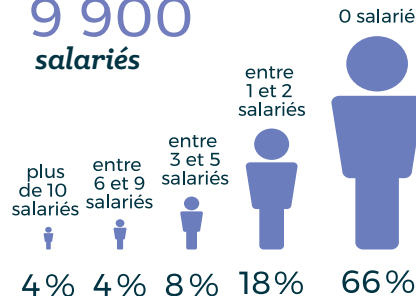
moins
de 35 ans
20 %



tranches d'âge



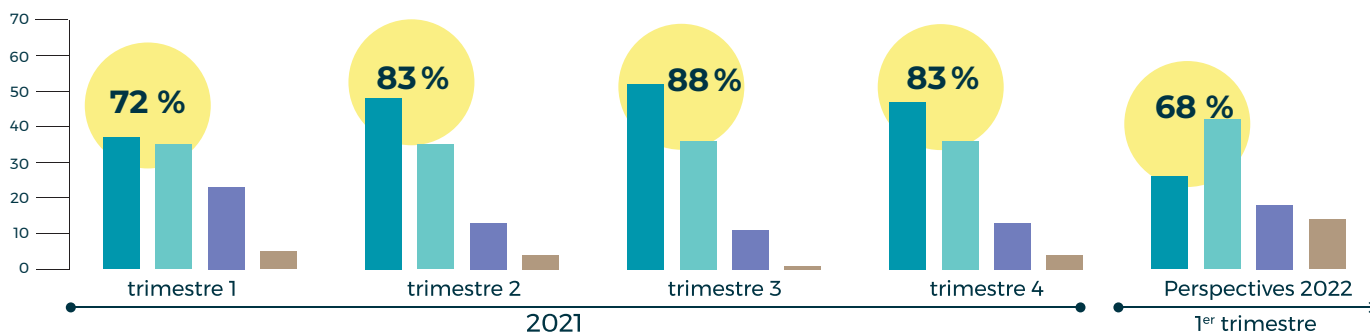
9 900
salariés



Situation économique des entreprises artisanales en 2021 > 2022

Ce qu'en pensent les artisans !

Favorable Stable Difficile Ne sait pas



Ce que nous disent les artisans !

	1 ^{er} trim. 2021	2 ^e trim. 2021	3 ^e trim. 2021	4 ^e trim. 2021	Persp. 2022
Niveau d'activité de l'entreprise	↗	↗	↔	↘	↘
Progression du chiffre d'affaires	↔	↔	↔	↘	↘
Solidité de la trésorerie	↔	↗	↘	↔	↔
Évolution des effectifs	↔	↗	↔	↗	↔

7 ARTISANS SUR 10 PRÉVOIENT UNE ANNÉE 2022 FAVORABLE

Le début d'année a été marqué à la fois par une stabilisation et une hausse des indicateurs. Malgré une situation considérée comme positive par les répondants et une visibilité à minimum 6 mois de leur carnet de commandes pour près d'un quart des chefs d'entreprise, il existe encore une crainte face à une résurgence du COVID-19. La crise sanitaire a en effet ralenti l'activité et a également augmenté le prix des matières premières. 30 % artisans ont encore en tête ces conséquences, ce qui explique les prévisions négatives en termes de niveaux d'activité et de chiffre d'affaires.